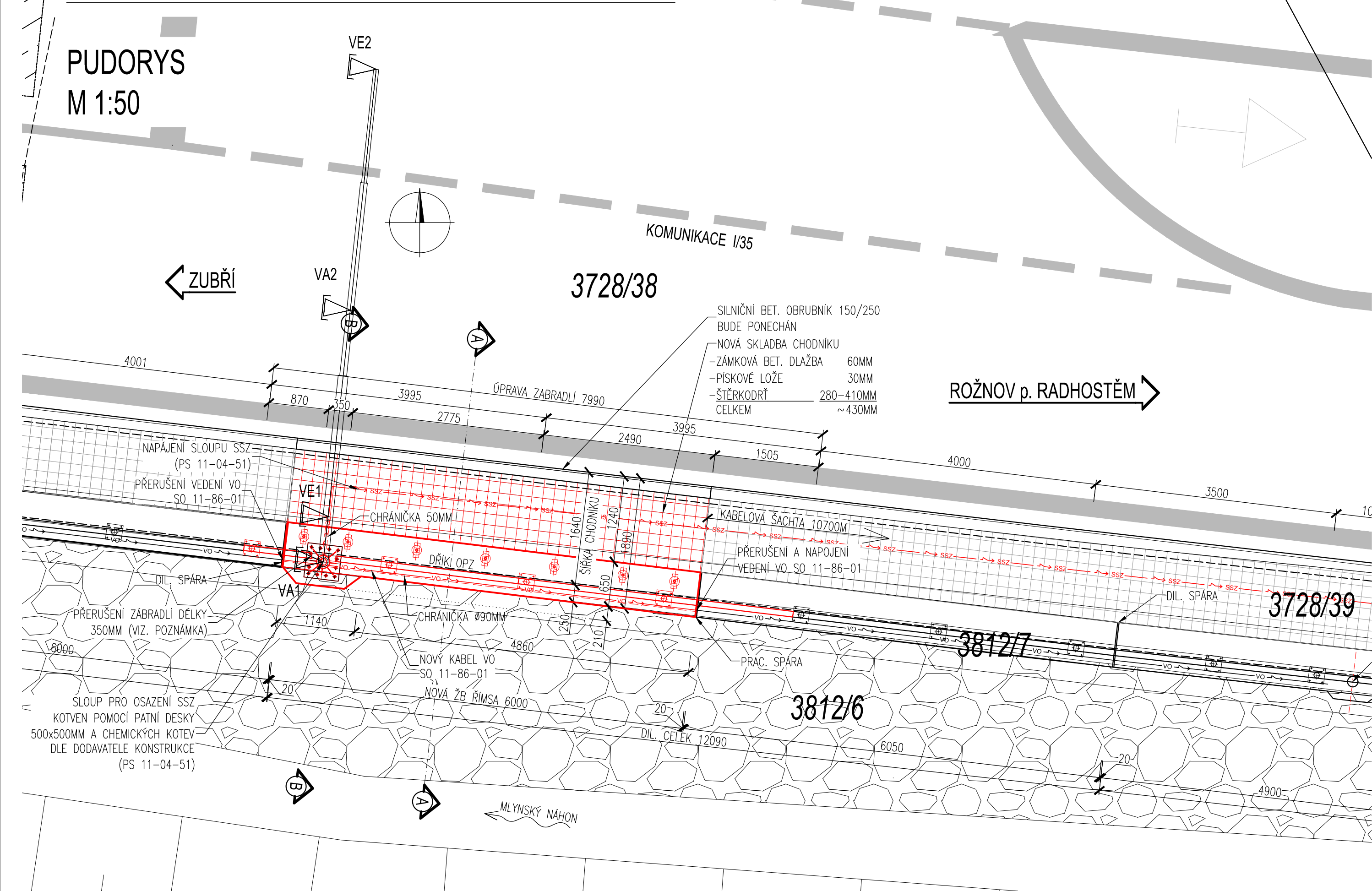


PUDORYS
M 1:50



NOVÁ SKLADBA CHODNIKU

ZÁMKOVÁ BET. DLAŽBA	60MM
PÍSKOVÉ LOŽE	30MM
ŠTĚRKODŘŮ	280-410MM
CELKEM	~430MM

SILNIČNÍ BET. OBRUBNÍK 150/250
BUDE PONECHÁN

NAPAJENÍ SLOUPU SSZ
(PS 11-04-51)

PE FOLIE + 2xGEOTEXILIE

TARTIVOD - DRENÁŽNÍ TR. PVC+ŠTĚRKOPISEK

ZPĚTNÝ ZHUTNĚNÝ ZÁSYP

PODKLADNÍ BETON TL.100MM

SLOUP PRO OSAZENÍ SSZ
KOTVEN POMOCÍ PATNÍ DESKY
500x500MM A CHEMICKÝCH KOTEV
DLE DODAVATELE KONSTRUKCE
(PS 11-04-51)

STÁVAJÍCÍ ZÁBRADLÍ, DEMONTOVANO A UPRAVENO
(VIZ. POZNÁMKA)

KORUGOVANÁ HDPE CHRÁNIČKA Ø50MM

NOVÁ ROZŠÍŘENÁ
ŽB ŘÍMSA

NOVÝ KABEL VO (SO 11-86-01)

CHRÁNIČKA HDPE Ø90MM
NAPOJENÍ NA STÁVAJÍCÍ STAV

NOVÁ KOTVA ŘÍMSY

SR=361,00

- SOUŘADNICOVÝ SYSTÉM S-JTSK, VÝŠKOVÝ SYSTÉM Bvp
- PŘI BETONÁŽI BUDOU DO BEDNĚNÍ UMÍSTĚNÝ CHRÁNICÍ PRO PROSTUPY KABELŮ
- TĚSNĚNÍ DILATAČNÍ SPÁRY CELKŮ OPĚRNÉ ZDI SE PŘEVEDE DLE VL4, 208.01
- BOURÁNA ČÁST ŘÍMSY JE JEDEN PRACOVNÍ CELEK DÉLKY 6M, NUTNO RESPEKTOVAT SKUTEČNÝ STAV KONSTRUKCE, VYTÝČENÍ JE TEORETICKÉ, SLOUŽÍ K NALEZENÍ SPRÁVNÉ ČÁSTI KONSTRUKCE
- ZÁBRADLÍ NA ŘÍMSĚ BUDE DEMONTOVÁNO A SPĚTNĚ OSAZENO PO POŽADOVANÉ ÚPRAVĚ, DÉLKA 8M (ROZDĚLENÍ A ZASLEPENÍ V MÍSTĚ STOŽÁRU A OPATŘENÍ POŽADOVANÝM PKO DLE SŽDC S5/4 Protikoroziní ochrana ocelových konstrukcí)
- NUTNO PŘEVÉST VÍD ÚPRAVY DÍLŮ ZÁBRADLÍ
- SVRCHNÍ NÁTĚR ZÁBRADLÍ RAL, DLE STAVAJÍCÍHO STAVU
- UCHYCENÍ ZÁBRADLÍ PŘES KOTEVNÍ DESKU 4KS M12 NA CHEM. KOTVU, PODLÍŽÍ MIN. TL. 10MM

*) IZOLACE POD ŘÍMSOU	
PODKLADNÍ PENETRAČNÍ ADHÉZNÍ NÁTĚR	1xALP
NATAVOVANÉ IZOLAČNÍ PÁSY MODIFIKOVANÉ	1xNAIP
OCHRANA ASF. PÁS S HLINÍKOVOU VLOŽKOU	

NOVÁ SKLADBA CHODNÍKU

- ZÁMKOVÁ BET. DLAŽBA 60MM
- PÍSKOVÉ LOŽE 30MM
- ŠTĚRKODŘÍ 280-410MM
- CELKEM ~430MM

1850

1600

1200

400

250

STÁVJACÍ ZABRDLÍ, DEMONTOVÁNO A UPRAVENO (VIZ. POZNÁMKA)

NOVÁ KOTVA ŘÍMSY

CHRÁNICKA HDPE Ø90MM

NAPOJENÍ NA STÁVJACÍ STAV

NOVÁ MONOLITICKÁ ŽB ŘÍMSA

NOVÝ KABEL VO (SO 11-86-01)

SILNIČNÍ BET. OBRUBNÍK 150/250 BUDE PONECHÁN

2.5%

150

2%

2%

400

250

600

3%

250

4%

3.0%

PE FOLIE + 2xGEOTEXILIE

TARTIVOD - DRENAŽNÍ TR. PVC+ŠTĚRKOPÍSEK

ZPĚTNÝ ZHUTNĚNÝ ZÁSYP

PODKLADNÍ BETON TL.100MM

362,466

150

1650

150

150

1950

150

SR=361,00

BETONY DLE ČSN EN 206+A2
 BETON ŘÍMSY C30/37–XF4, XD3
VÝZTUŽ DLE ČSN 42 0139
 OCEL B500B

SOUVISEJÍCÍ OBJEKTY:
 PS 11–04–51 SVĚTELNÁ SIGNALIZACE SILNICE 1/35 A ÚČELOVÉ KOMUNIKACE
 SO 11–86–01 OSVĚTLENÍ

Ministerstvo dopravy
Státní fond dopravní
infrastruktury



Orientační schéma:

Razítko oprávněné osoby:

Podpis:

Datum:

Revize:

Datum:

Popis:

000

5.2.2022

Definitivní odevzdání dokumentace

Stavebník/Investor:

Adresa:

Správa železnic, státní organizace

Dlážděná 1003/7, 110 00 Praha 1



SPRÁVA
ŽELEZNIC

Zástupce investora:

Adresa:

Stavební správa chod

Nerudova 773/1, 779 00 Olomouc

Zhotovitel stavby:

Adresa:
Kontakt:

SB projekt s.r.o.

Kasárenská 4063/4, 695 01 Hodonín
T: +420 725 528 626
E: info@sbprojekt.cz



Zhotovitel objektu:

Adresa:
Kontakt:

MORAVIA CONSULT Olomouc a.s.

Legionářská 1085/8
T: +420 585 570 444
E: moravia@moravia.cz



Hlavní projektant (HIP):
Tomáš Brhel

Specialista:
Ing. Miroslav Kyselá

Odpovědný projektant:
Ing. Miroslav Kyselá

Zpracovatel:
Ing. Miroslav Kyselá

Název stavby/akce:

Název části:

Název objektu:

Název přílohy:

Název dílčí části přílohy:

Kraj:

Zlínský

Stupeň dokumentace:

DUSP

Rekonstrukce PZS včetně povrchu km 12,162 (P7426) na trati Rožnov p/R -Valašské Meziříčí

Inženýrské objekty

SO 11-23-01 Úprava stávající oporné zdi

NOVÝ STAV - PŘEHLEDNÉ VÝKRESY

Katastrální území:
Rožnov pod Radhoštěm [742937]

Formáty:
6xA4

5.2.2022

Měřítko:
1:50

Označení (S-kód):
5621900155

Označení zhotovitele:
1903150-11

Označení objektu/komplexu:
SO 11-23-01

Číslo přílohy:
2.200

Paré:

S-kód:
5 6 2 1 9 0 0 1 5 5 - D U S P - D 2 1 1 0 4 - S O 1 1 2 3 0 1 - X X

Objekt:
Příloha:

Podpis:
Revize:

[Prostor pro další informace]